

Contribution à une redécouverte de la gravure  
en Belgique

relative à Bruxelles (003) :

Bijdrage tot een herontdekking van de  
graveerkunst in België

betreffende Brussel (003) :

par / door Bernard GOORDEN

De nombreux artistes talentueux ont illustré l'Histoire, notamment de Belgique / Veel talentvolle kunstenaars hebben de Geschiedenis, o.a. van België, geïllustreerd.

En découvrant leurs illustrations, on aimait apprendre l'Histoire / Bij het ontdekken van hun illustraties leerde men Geschiedenis graag.

Nous avons apprécié la gravure suivante / We hebben de volgende houtsnede gewaardeerd.

« *église de Saint-Gery en démolition* »

(dessin de PUTTAERT d'après VITZTHUMB)

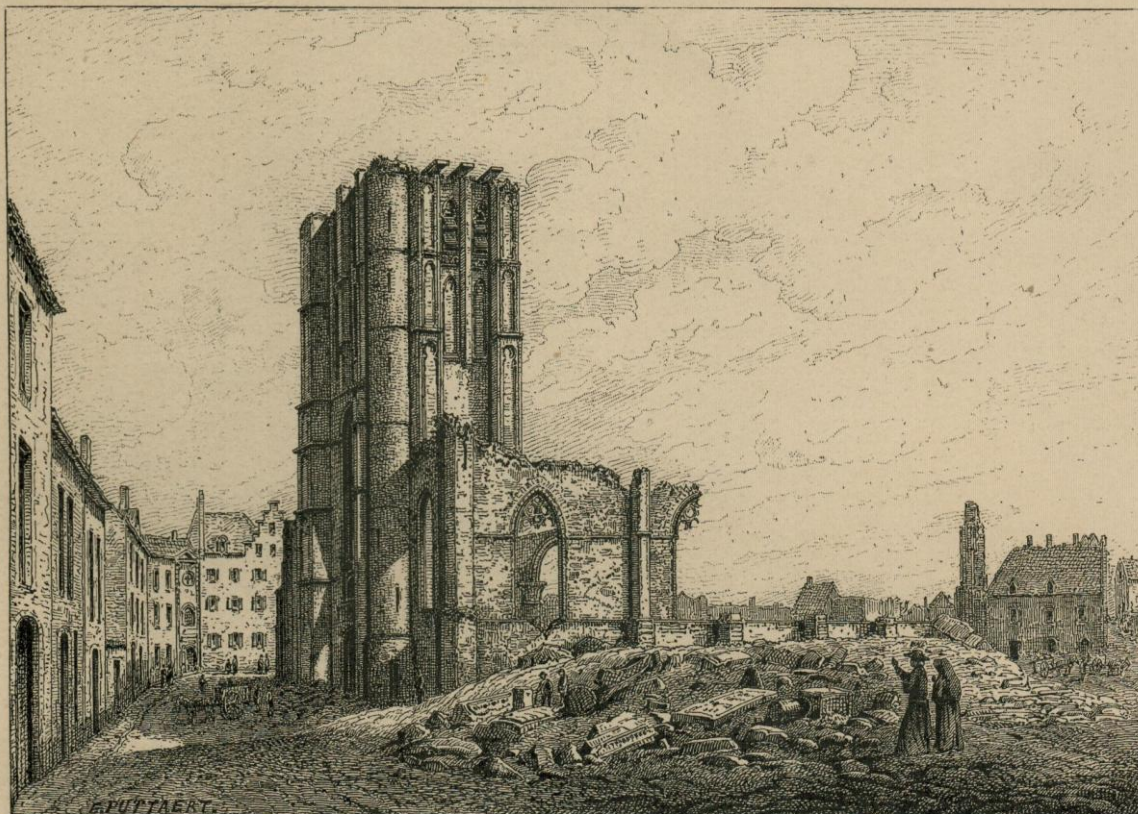
à la page / op bladzijde 48 (tome I) de

**Hymans**, *Bruxelles à travers les âges*

(s.d. = 1884 ?)

Ces anciennes portes prirent le nom de *fausses portes* quand, au xv<sup>e</sup> siècle, on eut achevé celles de la deuxième enceinte. C'étaient de *fausses portes*, parce qu'on en supprima les battants, qu'on remplaça par des chaînes tendues (1).

On se fera une idée exacte de la topographie du vieux Bruxelles à trois siècles d'intervalle, par le plan que nous traçons ci-contre, conforme au précieux manuscrit



TOUR ET ENTRÉE PRINCIPALE DE L'ÉGLISE DE SAINT-GÉRY, EN VENANT DES RICHES-CLAIRES.

Dessin de Puttaert d'après l'original de P. Vitzthumb. — 26 nivôse an VII. (Cabinet des estampes de la Bibliothèque royale.)

Les deux vues de l'église de Saint-Géry ne sont évidemment pas celles de la construction primitive, qui ne fut qu'une pauvre chapelle couverte en chaume. Elles représentent les ruines de l'église construite au temps de Charles-Quint, dont il sera donné une vue intérieure dans le chapitre VI, consacré aux édifices religieux de la capitale.

de la Bibliothèque de Bourgogne, dont M. Ruelens a fait l'acquisition en Hollande en 1866.

Le Bruxelles du xiv<sup>e</sup> siècle, comme le Bruxelles d'aujourd'hui, a la forme d'une poire dont la tige est à la porte de Hal, et qui se trouve assise sur la ligne des boulevards depuis la porte de Louvain jusqu'à la porte de Flandre. Le Bruxelles primitif

(1) Almanach de 1682.



## BIBLIOGRAPHIE.

Louis **HYMANS** ; *Bruxelles à travers les âges* ;  
Bruxelles, Bruylant-Christophe et Cie éditeurs ; s.d.  
(1884 ?), T.1, 484 pages 26 X 36 cm + hors texte.

# BRUXELLES

A TRAVERS LES AGES

DÉDIÉ

AVEC LA GRACIEUSE AUTORISATION DE LL. AA. RR.

M<sup>gr</sup> LE COMTE ET M<sup>me</sup> LA COMTESSE DE FLANDRE

A SON ALTESSE ROYALE

M<sup>gr</sup> LE PRINCE BAUDOUIIN

PAR

LOUIS HYMANS



BRUXELLES

BRUYLANT-CHRISTOPHE ET C<sup>ie</sup>, ÉDITEURS

33, RUE BLAES, 33

Paul VITZTHUMB \* (1751-1838) :

[https://nl.wikipedia.org/wiki/Paul\\_Vitzthumb](https://nl.wikipedia.org/wiki/Paul_Vitzthumb)

[https://commons.wikimedia.org/wiki/Category:Paul\\_Vitzthumb#mw-subcategories](https://commons.wikimedia.org/wiki/Category:Paul_Vitzthumb#mw-subcategories)

François Emile PUTTAERT (1829-1901) :

<http://balat.kikirpa.be/results.php?linkthrough=VV&inkval=Puttaert%2C+Emile>

[https://nl.wikipedia.org/wiki/Emile\\_Puttaert](https://nl.wikipedia.org/wiki/Emile_Puttaert)

[https://commons.wikimedia.org/wiki/Category:%C3%89mile\\_Puttaert?uselang=nl#mw-subcategories](https://commons.wikimedia.org/wiki/Category:%C3%89mile_Puttaert?uselang=nl#mw-subcategories)

“*plan topographique de Bruxelles*” paru vers **1838** et figurant entre les pages 34 et 35 de "***Belgium and Nassau or the continental tourist***" (London, Black et Armstrong, s.d.). Elle est due à "**Shury and Son**, engraver". Vous en trouvez une version PDF, où vous pouvez « zoomer » via :

<https://www.idesetautres.be/upload/download.php?file=PLAN%20TOPOGRAPHIQUE%20BRUXELLE%20S%20BELGIUM%20AND%20NASSAU%201838%20SHURRY.pdf>

Déjà republiées dans cette série.

« *vue de Bruxelles (estampe prise dans GRAMAYE)* » figurant à la page 41 du **premier** des 3 volumes de Louis **Hymans**, ***Bruxelles à travers les âges*** (1884 ?).

<https://www.idesetautres.be/upload/download.php?file=CONTRIBUTION%20001%20REDECOUVERTE%20GRAVURE%20BELGE%20HYMANS%20BRUXELLES%20A%20TRAVERS%20LES%20AGES%201884.pdf>

« *église de Saint-Géry en démolition* » (dessin de **PUTTAERT** d'après **VITZTHUMB**), figurant à la page 47 du **premier** des 3 volumes de Louis **Hymans**, *Bruxelles à travers les âges* (1884 ?) :

<https://www.idesetautres.be/upload/download.php?file=CONTRIBUTION%20002%20REDECOUVERTE%20GRAVURE%20BELGE%20HYMANS%20BRUXELLES%20A%20TRAVERS%20LES%20AGES%201884.pdf>

### Livres de référence relatifs à Bruxelles.

LIENS INTERNET pour télécharger **GRATUITEMENT** l'intégralité (scindé en 11 parties) d'un ouvrage de références, **abondamment illustré**, souvent mis à contribution sans en citer l'auteur : Léon **VAN NECK**, *Vieux Bruxelles illustré* ; Bruxelles, Oscar Lamberty éditeur ; première édition, 1909, 318 pages.

<https://www.idesetautres.be/upload/download.php?file=VAN%20NECK%20VIEUX%20BRUXELLES%20ILLUSTRE%201909%20LIENS%20INTERNET%2011%20PARTIES%20BGOORDEN.pdf>

**MABILLE**, Alfred ; *Bruxelles communal et pittoresque* ; Bruxelles, J. Lebègue et Cie ; s. d. = 1880, 156 pages. (Frontispice et dessin de Alfred

RONNER, Ed. DUYCK, PUTTAERT, STROOBANT, etc., et nombreuses photogravures de J. MALVAUX)

<https://www.idesetautres.be/upload/MABILLE%20BRUXELLES%20COMMUNAL%20ET%20PITTORRESQUE%201880%20LIENS%20INTERNET%2010%20CHAPITRES%20ILLUSTRATIONS.pdf>

Henri **HYMANS**, *Bruxelles* (Paris, Librairie Renouard, H. Laurens éditeur, 1910, 188 pages ; ouvrage orné de 139 (photo)gravures, **18** chapitres. Collection « *Les villes d'art célèbres* ») :

<https://www.idesetautres.be/upload/download.php?file=Henri%20HYMANS%20BRUXELLES%201910%2018%20CHAPITRES%20LIENS%20INTERNET.pdf>

Intégralité du tome **1** du *Guide illustré de Bruxelles* (monuments civils) Guillaume **Des MAREZ** (1870-1931), publié en 1918 (Bruxelles, Touring Club de Belgique), qui bénéficiait de 135 superbes illustrations (dont 34 hors texte) de René Vandesande (1889-1946) :

<https://www.idesetautres.be/upload/GUILLAUME%20DES%20MAREZ%20GUIDE%20ILLUSTRE%20BRUXELLES%201%201918%20MONUMENTS%20CIVILS%20RENE%20VANDESANDE%20LIENS%20INTERNET%20VERS%20CHAPITRES%2001-14.pdf>

23 chapitres du *Guide illustré de Bruxelles* (partie **2** du tome **1**, « **Monuments religieux** ») par Guillaume **Des MAREZ** (1870-1931), publié en **1918** (Bruxelles, Touring Club de Belgique), qui



bénéficiait de 100 illustrations (dont 16 hors texte) de René **Vandesande** (1889-1946).

<https://www.idesetautres.be/upload/DES%20MAR%20EZ%20MONUMENTS%20RELIGIEUX%20EGLISES%20GUIDE%20ILLUSTRE%20BRUXELLES%201918%201B%20LIENS%20INTERNET%2023%200CHAPITRES.pdf>

Louis **VERNIERS**, *Bruxelles* – *Esquisse historique* (Bruxelles, Editions A. De Boeck ; 1941, 419 pages).

<https://www.idesetautres.be/upload/download.php?file=VERNIERS%20BRUXELLES%20ESQUISSE%20HISTORIQUE%201941%20LIENS%20INTERNET%2010%20PARTIES.pdf>

Marcel **VANHAMME**, *Bruxelles 1100-1800 – Promenades dans le passé* (Bruxelles, Office de publicité – anciens établissements J. Lebègue et Cie ; 1949, 104 pages 18 X 14 cm + 25 pages d'illustrations hors texte. L'ornementation et les planches documentaires de l'ouvrage sont dues au talent de M. Raymond Xhardez ainsi qu'à la collaboration du service chalcographique de la Bibliothèque Royale).

<https://www.idesetautres.be/upload/VANHAMME%20BRUXELLES%201100-1800%20PROMENADES%20DANS%20PASSE%201949%20LIENS%20INTERNET%2010%20CHAPITRES.pdf>

**WAUTERS**, Alphonse ; *Les délices de la Belgique, ou description historique, pittoresque et monumentale de ce royaume*

(orné d'une carte et de cent planches dessinées par MM. Lauters, Stroobant, Ghémar, Vanderhecht, Bielski, etc.) ; Bruxelles et Leipzig ; C. Muquardt, 1844, III-412 pages 240 x 150mm :

[http://www.eglise-romane-tohogne.be/secu/index.php?./environs/delice\\_belgique.pdf](http://www.eglise-romane-tohogne.be/secu/index.php?./environs/delice_belgique.pdf) (2<sup>ème</sup> édition, 1846, sans texte)

[https://ia800904.us.archive.org/12/items/bub\\_gb\\_MVtbAAAAQAAJ/bub\\_gb\\_MVtbAAAAQAAJ.pdf](https://ia800904.us.archive.org/12/items/bub_gb_MVtbAAAAQAAJ/bub_gb_MVtbAAAAQAAJ.pdf)

(avec texte mais illustrations de mauvaise qualité)

### Gravures déjà republiées par nos soins.

Ne manquez pas **8** (huit) gravures relatives à **Bruxelles** dans les ***Vues pittoresques de la Belgique et de ses monuments les plus remarquables, dessinées et gravées sur bois par les premiers artistes de Bruxelles*** ; Bruxelles-Leipzig-Gand, C. Muquardt, Place royale, s.d. (1850 ?), 24 lithographies, pages 33,7 x 25 cm. Imprimerie de Delevingne et Callewaert.

<https://www.idesetautres.be/upload/VUES%20PITTORESQUES%20BELGIQUE%20MUQUARDT%201850%20LIENS%20INTERNET%2024%20GRAVURES.pdf>

Pour la beauté des « *vieilles pierres* », voyez aussi (téléchargement GRATUIT) les 12 eaux-fortes de René **VANDESANDE** (1889-1946) dans la version « zoomée » (original déposé sur la vitre du scanner) de ***Vieux coins de Bruxelles*** (Bruxelles, Rossignol & Van Den Bril ; 1912,



13 pages + 12 planches, 50 cm), ainsi que le texte photographié, accessibles au lien :

<http://www.idesetautres.be/upload/VANDESANDE%20VIEUX%20COINS%20BRUXELLES%201912.pdf>

OU les photographies de ces mêmes 12 eaux-fortes, en fait parues souvent avec sa signature (texte introductif de Charles Pergameni) :

<http://www.idesetautres.be/upload/RENE%20VANDESANDE%20VIEUX%20COINS%20BRUXELLES%2012%20EAUX%20FORTES%201912%20SANS%20TEXTE%20PERGAMENI%20.pdf>

Grand panorama de Bruxelles depuis les hauteurs de Laeken. Gravure au burin par J.F. Probst d'après F.B. Werner, circa **1710**, 37,5 x 118 cm, reproduite (page 48) dans le livre d'André **VANRIE**, *Bruxelles en gravures* :

<https://www.idesetautres.be/upload/download.php?file=CONTRIBUTION%201184%20REDECOUVERTE%20GRAVURE%20BELGE%20AVANT%20DIX-NEUVIEME%20SIECLE%20BRUXELLES.pdf>

« *Vue perspective de la ville prise de la chaussée d'Anderlecht* ». Gravure au burin par A. Pris d'après Speeckaert. 21,5 x 51 cm. (collection Galerie Apollo.)

<https://www.idesetautres.be/upload/download.php?file=CONTRIBUTION%201191%20REDECOUVERTE%20GRAVURE%20BELGE%20DIX-NEUVIEME%20SIECLE%20BRUXELLES.pdf>

« *Fêtes de la prise de Bude au Sablon* ». Gravure au burin col., 37 x 54 cm. (collection Galerie Apollo.)

<https://www.idesetautres.be/upload/download.php?file=CONTRIBUTION%201198%20REDECOUVERTE%20GRAVURE%20BELGE%20DIX-NEUVIEME%20SIECLE%20BRUXELLES.pdf>

« *marchande de moules* », « petit métier » d'autrefois, gravure d'après Jean-Baptiste **MADOU** (1796-1877), reproduite (page 93) dans le livre d'André **VANRIE**, *Bruxelles en gravures* (1978 ; réf. A.V.B. G986) :

<https://www.idesetautres.be/upload/download.php?file=CONTRIBUTION%201075%20REDECOUVERTE%20GRAVURE%20BELGE%20DIX-NEUVIEME%20SIECLE%20METIER%20AUTREFOIS.pdf>

« *garçon brasseur (Bruxelles)* », « petit métier » d'autrefois, une gravure par L. **LISBET** (18 ??-1865 ?) reproduite (page 93) dans le livre d'André **VANRIE**, *Bruxelles en gravures* (1978) :

<https://www.idesetautres.be/upload/download.php?file=CONTRIBUTION%201078%20REDECOUVERTE%20GRAVURE%20BELGE%20DIX-NEUVIEME%20SIECLE%20METIER%20AUTREFOIS.pdf>

« *marchand de volailles* », « petit métier » d'autrefois, une gravure par J.J. **EECKHOUT** (1793-1861) reproduite (page 93) dans le livre d'André **VANRIE**, *Bruxelles en gravures* (1978).

<https://www.idesetautres.be/upload/download.php?file=CONTRIBUTION%201083%20REDECOUVERTE%20GRAVURE%20BELGE%20DIX-NEUVIEME%20SIECLE%20METIER%20AUTREFOIS.pdf>

une gravure au burin par A. Coppens, montrant la façade de la Maison du Roi vers la rue des Harengs et, dans le fond, la tour de Saint-Nicolas. Extrait de l'Album de Coppens "***Perspectives des ruines de la ville de Bruxelles désignées au naturelle***" (sic), 1695, 18 x 25 cm (collection L. De Meyer.)

<https://www.idesetautres.be/upload/download.php?file=CONTRIBUTION%201296%20REDECOUVERTE%20GRAVURE%20EN%20BELGIQUE%20AVANT%20DIX-NEUVIEME%20SIECLE%20BRUXELLES.pdf>

« *Vue des ruines en descendant vers le Marché-aux-herbes. La même série de gravures de Coppens montre l'étendue du désastre de 1695 et les premiers travaux de déblaiement.* »

<https://www.idesetautres.be/upload/download.php?file=CONTRIBUTION%201303%20REDECOUVERTE%20GRAVURE%20BELGE%20DIX-NEUVIEME%20SIECLE%20BRUXELLES.pdf>

« *Vue des ruines de la rue derrière l'hostel de ville montant vers l'église de Saint-Jean. La même série de gravures de Coppens montre l'étendue du désastre de 1695 et les premiers travaux de déblaiement.* »

<https://www.idesetautres.be/upload/CONTRIBUTION%201310%20REDECOUVERTE%20GRAVURE%20BELGIQUE%20AVANT%20DIX-NEUVIEME%20SIECLE%20BRUXELLES.pdf>

« *Aspect des ruines de la rue des Longs Chariots*

après le bombardement de 1695, et des travaux de reconstruction qui sont déjà en cours. Ce quartier, qui comprenait, outre plusieurs refuges d'abbayes, les habitations cossues de gens de robe ou de noblesse, eut beaucoup à souffrir de l'entreprise du maréchal de Villeroi. La même série de gravures de Coppens montre l'étendue du désastre de 1695 et les premiers travaux de déblaiement. »

<https://www.idesetautres.be/upload/download.php?file=CONTRIBUTION%201317%20REDECOUVERTE%20GRAVURE%20BELGIQUE%20AVANT%20DIX-NEUVIEME%20SIECLE%20BRUXELLES.pdf>

« Prospect des St Michaelis-Platz zu Brüssel » (« Place de Saint-Michel à Bruxelles »). Gravure au burin col. par Probst d'après Rooland, XVIII<sup>ème</sup> siècle, 27 x 39,5 cm. (Musée communal de Bruxelles, Maison du roi.)

<https://www.idesetautres.be/upload/download.php?file=CONTRIBUTION%201254%20REDECOUVERTE%20GRAVURE%20BRUXELLES%20AVANT%20DIX-NEUVIEME%20SIECLE.pdf>

« Sortie du duc d'Albe » de Bruxelles. Planche de Aitsinger, **Leonis Belgici descriptio**. Gravure au burin, 19 x 28,2 cm. (collection Galerie Apollo.)

<https://www.idesetautres.be/upload/download.php?file=CONTRIBUTION%201268%20REDECOUVERTE%20GRAVURE%20EN%20BELGIQUE%20AVANT%20DIX-NEUVIEME%20SIECLE%20BRUXELLES.pdf>



« *Entrée du prince d'Orange* ». Planche de Aitsinger, ***Leonis Belgici descriptio***, gravure au burin, 19,5 x 28,5 cm. (collection Galerie Apollo.)

<https://www.idesetautres.be/upload/download.php?file=CONTRIBUTION%201275%20REDECOUVERTE%20GRAVURE%20EN%20BELGIQUE%20AVANT%20DIX-NEUVIEME%20SIECLE%20BRUXELLES.pdf>

« *Monument consacré à la postérité en mémoire de la journée du 31 mai 1787 (gravé à Bruxelles par un patriote)* » (document reproduit dans ***Bruxelles en gravures***, aux pages 72-73.)

<https://www.idesetautres.be/upload/download.php?file=CONTRIBUTION%201282%20REDECOUVERTE%20GRAVURE%20BELGE%20AVANT%20DIX-NEUVIEME%20SIECLE%20BRUXELLES.pdf>

« *Curia Brabantiae* ». Planche du ***Stedenboek*** de Blaeu, gravure au burin. 41,5 x 52,5 cm. (collection Galerie Apollo)

<https://www.idesetautres.be/upload/download.php?file=CONTRIBUTION%201289%20REDECOUVERTE%20GRAVURE%20EN%20BELGIQUE%20AVANT%20DIX-NEUVIEME%20SIECLE%20BRUXELLES.pdf>

Gravure au burin par A. Coppens, montrant la façade de la Maison du Roi vers la rue des Harengs et, dans le fond, la tour de Saint-Nicolas. Extrait de l'Album de Coppens "***Perspectives des ruines de la ville de Bruxelles désignées au naturelle***" (sic), 1695, 18 x 25 cm (collection L. De Meyer.)

<https://www.idesetautres.be/upload/download.php?file=CONTRIBUTION%201296%20REDECOUVERTE%20GRAVURE%20EN%20BELGIQUE%20AVANT%20DIX-NEUVIEME%20SIECLE%20BRUXELLES.pdf>

[RAVURE%20EN%20BELGIQUE%20AVANT%20DIX-NEUVIEME%20SIECLE%20BRUXELLES.pdf](https://www.idesetautres.be/upload/download.php?file=CONTRIBUTION%201303%20REDECOUVERTE%20GRAVURE%20BELGE%20DIX-NEUVIEME%20SIECLE%20BRUXELLES.pdf)

« *Vue des ruines en descendant vers le Marché-aux-herbes. La même série de gravures de Coppens montre l'étendue du désastre de 1695 et les premiers travaux de déblaiement.* »

<https://www.idesetautres.be/upload/download.php?file=CONTRIBUTION%201303%20REDECOUVERTE%20GRAVURE%20BELGE%20DIX-NEUVIEME%20SIECLE%20BRUXELLES.pdf>

« *Vue des ruines de la rue derrière l'hostel de ville montant vers l'église de Saint-Jean. La même série de gravures de Coppens montre l'étendue du désastre de 1695 et les premiers travaux de déblaiement.* »

<https://www.idesetautres.be/upload/CONTRIBUTION%201310%20REDECOUVERTE%20GRAVURE%20BELGIQUE%20AVANT%20DIX-NEUVIEME%20SIECLE%20BRUXELLES.pdf>

« *Aspect des ruines de la rue des Longs Chariots après le bombardement de 1695, et des travaux de reconstruction qui sont déjà en cours. Ce quartier, qui comprenait, outre plusieurs refuges d'abbayes, les habitations cossues de gens de robe ou de noblesse, eut beaucoup à souffrir de l'entreprise du maréchal de Villeroi. La même série de gravures de Coppens montre l'étendue du désastre de 1695 et les premiers travaux de déblaiement.* »

<https://www.idesetautres.be/upload/download.php?file=CONTRIBUTION%201317%20REDECOUVERTE%20G>

[RAVURE%20BELGIQUE%20AVANT%20DIX-NEUVIEME%20SIECLE%20BRUXELLES.pdf](https://www.idesetautres.be/upload/download.php?file=CONTRIBUTION%201324%20REDECOUVERTE%20GRAVURE%20BELGIQUE%20AVANT%20DIX-NEUVIEME%20SIECLE%20BRUXELLES.pdf)

Miniature de Dreux Jean, Livre d'heures de Marguerite d'York, seconde moitié du XVe siècle, Bibliothèque royale Albert 1<sup>er</sup> (KBR), cabinet des manuscrits, n°9296.

<https://www.idesetautres.be/upload/download.php?file=CONTRIBUTION%201324%20REDECOUVERTE%20GRAVURE%20BELGIQUE%20AVANT%20DIX-NEUVIEME%20SIECLE%20BRUXELLES.pdf>

Sainte-Gudule à Bruxelles. Gravure au burin extraite de Sanderus "**Chorographia Sacra Brabantiae**", 1656, 26 x 32 cm. (Collection privée).

<https://www.idesetautres.be/upload/download.php?file=CONTRIBUTION%201331%20REDECOUVERTE%20GRAVURE%20BELGIQUE%20AVANT%20DIX-NEUVIEME%20SIECLE%20BRUXELLES.pdf>

Hôtel de ville de Bruxelles. Gravure au burin par A. **Santvoort**, d'après L. **Van Heel**, au XVIIe siècle, montrant clairement le système d'éclairage spécial de la Halle au drap, ainsi que toute une partie de la ville, avec notamment de gauche à droite l'église des jésuites, celle du Sablon, la grosse tour et Notre-Dame de la Chapelle; 45,5 x 37,5 cm (Collection Galerie Apollo)

<https://www.idesetautres.be/upload/download.php?file=CONTRIBUTION%201338%20REDECOUVERTE%20GRAVURE%20BELGIQUE%20AVANT%20DIX-NEUVIEME%20SIECLE%20BRUXELLES.pdf>

**Curia Bruxellensis**. Gravure au burin, 30 x 21 cm. (Collection Galerie Apollo)

<https://www.idesetautres.be/upload/download.php?file=CONTRIBUTION%201345%20REDECOUVERTE%20GRAVURE%20BELGIQUE%20AVANT%20DIX-NEUVIEME%20SIECLE%20BRUXELLES.pdf>

Scène de tournoi. Gravure au burin, 1569, 20,5 x 28 cm (collection Galerie Apollo).

<https://www.idesetautres.be/upload/download.php?file=CONTRIBUTION%201352%20REDECOUVERTE%20GRAVURE%20BELGIQUE%20AVANT%20DIX-NEUVIEME%20SIECLE%20BRUXELLES.pdf>

Exécution du comte d'Egmont. Planche de Aitsinger, *Leonis Belgici descriptio*, gravure au burin, 19 x 28,2 cm (collection Galerie Apollo).

<https://www.idesetautres.be/upload/download.php?file=CONTRIBUTION%201359%20REDECOUVERTE%20GRAVURE%20BELGIQUE%20AVANT%20DIX-NEUVIEME%20SIECLE%20BRUXELLES.pdf>

« *Vue de Sainte-Gudule depuis les jardins de l'hôtel de Ravenstein* ». Dessin de Remigio **CANTAGALLINA**, début XVIIe, détail.

<https://www.idesetautres.be/upload/download.php?file=CONTRIBUTION%201366%20REDECOUVERTE%20GRAVURE%20BELGIQUE%20AVANT%20DIX-NEUVIEME%20SIECLE%20BRUXELLES.pdf>

« *Hôtel de Tour et Taxis* ». Gravure au burin, 41 x 54 cm (Collection galerie Apollo).

<https://www.idesetautres.be/upload/download.php?file=CONTRIBUTION%201373%20REDECOUVERTE%20GRAVURE%20BELGIQUE%20AVANT%20DIX-NEUVIEME%20SIECLE%20BRUXELLES.pdf>

Gravure au burin, extraite de la *Description de*



***L'Entrée de l'archiduc Ernest***, Mommaerts, Bruxelles.

<https://www.idesetautres.be/upload/download.php?file=CONTRIBUTION%201380%20REDECOUVERTE%20GRAVURE%20BELGIQUE%20AVANT%20DIX-NEUVIEME%20SIECLE%20BRUXELLES.pdf>

Gravure au burin, extraite de la ***Description de l'Entrée de l'archiduc Ernest***, Mommaerts, Bruxelles (hôtel communal et maisons en bois du Cygne, du Cornet et de la Louve) :

<https://www.idesetautres.be/upload/download.php?file=CONTRIBUTION%201387%20REDECOUVERTE%20GRAVURE%20BELGIQUE%20AVANT%20DIX-NEUVIEME%20SIECLE%20BRUXELLES.pdf>

Senne gelée. Dessin de R. Cantagallina, début XVIIIe siècle, 16 x 26 cm. (Collection privée) » (commentaire d'André **VANRIE** in ***Bruxelles en gravures***, page 44)

<https://www.idesetautres.be/upload/download.php?file=CONTRIBUTION%201394%20REDECOUVERTE%20GRAVURE%20BELGIQUE%20AVANT%20DIX-NEUVIEME%20SIECLE%20BRUXELLES.pdf>

« *Vue de la tour de Saint Géry dans l'état où elle se trouvait, le 26 nivôse an VII de la République française* ». Dessin aquarellé, début XIXe siècle, 45 x 63 cm. (Musée communal de Bruxelles, Maison du roi.)

<https://www.idesetautres.be/upload/download.php?file=CONTRIBUTION%201401%20REDECOUVERTE%20GRAVURE%20BELGIQUE%20AVANT%20DIX-NEUVIEME%20SIECLE%20BRUXELLES.pdf>

incendie de « *La Maison du roi ou, plus véritablement,*

"Broodhuis" constituait la halle au pain de la ville » :

<https://www.idesetautres.be/upload/download.php?file=CONTRIBUTION%201408%20REDECOUVERTE%20GRAVURE%20BELGIQUE%20AVANT%20DIX-NEUVIEME%20SIECLE%20BRUXELLES.pdf>

Couvent des Augustins. Gravure au burin, planche de la ***Chorographia sacra Brabantiae*** :

<https://www.idesetautres.be/upload/download.php?file=CONTRIBUTION%201415%20REDECOUVERTE%20GRAVURE%20BELGIQUE%20AVANT%20DIX-NEUVIEME%20SIECLE%20BRUXELLES.pdf>

« *Contribution à une redécouverte de la gravure belge au dix-neuvième siècle* » (315) : illustration gravée d'après François Emile **PUTTAERT** (1829-1901). "Restes de la première enceinte" (de Bruxelles, 1040) entre la rue de Ligne et le Treurenberg ; à la page 11 de ***La Belgique illustrée*** 1 par Eugène **VAN BEMMEL** (Bruxelles, Christophe Bruylant ; vers 1880).

<https://www.idesetautres.be/upload/CONTRIBUTION%20315%20REDECOUVERTE%20GRAVURE%20BELGE%20DIX-NEUVIEME%20SIECLE%20PUTTAERT.pdf>

« *Contribution à une redécouverte de la gravure belge au dix-neuvième siècle* » (317) : illustration gravée par Albert **DOMS** (18??-18??) d'après François Emile **PUTTAERT** (1829-1901) ?... "Vue du village et de l'église de Forest" (Bruxelles), à la page 122 de ***La Belgique illustrée*** 1 par Eugène **VAN BEMMEL** (Bruxelles, Christophe Bruylant ; vers 1880).

<https://www.idesetautres.be/upload/CONTRIBUTION%20317%20REDECOUVERTE%20GRAVURE%20BELGE%20DIX-NEUVIEME%20SIECLE%20DOMS%20PUTTAERT.pdf>

« *Contribution à une redécouverte de la gravure belge au dix-neuvième siècle* » (319) : illustration gravée d'après François Emile **PUTTAERT** (1829-1901). “*Hôpital Saint-Jean et boulevard – vue prise des bas-fonds du Jardin Botanique*” (Bruxelles), à la page 41 de *La Belgique illustrée 1* par Eugène **VAN BEMMEL** (Bruxelles, Christophe Bruylant ; vers 1880).

<https://www.idesetautres.be/upload/CONTRIBUTION%20319%20REDECOUVERTE%20GRAVURE%20BELGE%20DIX-NEUVIEME%20SIECLE%20PUTTAERT.pdf>

« *Contribution à une redécouverte de la gravure belge au dix-neuvième siècle* » (321) : “*Vue du vieux Bruxelles – bras de la Senne, rue Saint-Géry, et moulin dit Ruyschmolen*”, illustration gravée d'après François Emile **PUTTAERT** (1829-1901), à la page 99 de *La Belgique illustrée 1* par Eugène **VAN BEMMEL** (Bruxelles, Christophe Bruylant ; vers 1880).

<https://www.idesetautres.be/upload/CONTRIBUTION%20321%20REDECOUVERTE%20GRAVURE%20BELGE%20DIX-NEUVIEME%20SIECLE%20PUTTAERT.pdf>

« *Contribution à une redécouverte de la gravure belge au dix-neuvième siècle* » (323) : “*Maison de Juste Lipse*” (Overijse), illustration gravée d'après François Emile **PUTTAERT** (1829-1901), à la page 126 de *La Belgique illustrée 1* par Eugène **VAN**

**BEMMEL** (Bruxelles, Christophe Bruylant ; vers 1880).

<https://www.idesetautres.be/upload/CONTRIBUTION%20323%20REDECOUVERTE%20GRAVURE%20BELGE%20DIX-NEUVIEME%20SIECLE%20PUTTAERT.pdf>

« *Contribution à une redécouverte de la gravure belge au dix-neuvième siècle* » (325) : “Eglise de Dieghem”, illustration gravée d’après François Emile **PUTTAERT** (1829-1901), à la page 129 de *La Belgique illustrée 1* par Eugène **VAN BEMMEL** (Bruxelles, Christophe Bruylant ; vers 1880).

<https://www.idesetautres.be/upload/CONTRIBUTION%20325%20REDECOUVERTE%20GRAVURE%20BELGE%20DIX-NEUVIEME%20SIECLE%20PUTTAERT.pdf>

« *Contribution à une redécouverte de la gravure belge au dix-neuvième siècle* » (327) : “Hôtel de ville et Grand’Place” (de Bruxelles), illustration gravée d’après Victor **DEDONCKER** (1827-1881), à la page 21 de *La Belgique illustrée 1* par Eugène **VAN BEMMEL** (Bruxelles, Christophe Bruylant ; vers 1880).

<https://www.idesetautres.be/upload/CONTRIBUTION%20327%20REDECOUVERTE%20GRAVURE%20BELGE%20DIX-NEUVIEME%20SIECLE%20DEDONCKER.pdf>

« *Contribution à une redécouverte de la gravure belge au dix-neuvième siècle* » (329) : “Eglise des **Saints-Michel et Gudule**” (à Bruxelles), illustration gravée d’après Victor **DEDONCKER** (1827-1881), à la page 25 de *La Belgique illustrée 1* par Eugène **VAN BEMMEL** (Bruxelles, Christophe Bruylant ; vers 1880).



<https://www.idesetautres.be/upload/CONTRIBUTION%20329%20REDECOUVERTE%20GRAVURE%20BELGE%20DIX-NEUVIEME%20SIECLE%20DEDONCKER.pdf>

« *Contribution à une redécouverte de la gravure belge au dix-neuvième siècle* » (**331**) : “*Hôtel d’Arenberg place du Petit-Sablon*” (à Bruxelles), illustration gravée d’après Victor **DEDONCKER** (1827-1881), à la page 31 de *La Belgique illustrée 1* par Eugène **VAN BEMMEL** (Bruxelles, Christophe Bruylant ; vers 1880).

<https://www.idesetautres.be/upload/CONTRIBUTION%20331%20REDECOUVERTE%20GRAVURE%20BELGE%20DIX-NEUVIEME%20SIECLE%20DEDONCKER.pdf>

« *Contribution à une redécouverte de la gravure belge au dix-neuvième siècle* » (**333**) : “*Eglise de Notre Dame de la Chapelle*” (à Bruxelles), illustration gravée d’après Victor **DEDONCKER** (1827-1881), à la page 33 de *La Belgique illustrée 1* par Eugène **VAN BEMMEL** (Bruxelles, Christophe Bruylant ; vers 1880).

<https://www.idesetautres.be/upload/CONTRIBUTION%20333%20REDECOUVERTE%20GRAVURE%20BELGE%20DIX-NEUVIEME%20SIECLE%20DEDONCKER.pdf>

« *Contribution à une redécouverte de la gravure belge au dix-neuvième siècle* » (**335**) : “*Place Royale et hôtel du comte de Flandre*” (à Bruxelles), illustration gravée d’après Victor **DEDONCKER** (1827-1881), à la page 46 de *La Belgique illustrée 1* par Eugène **VAN BEMMEL** (Bruxelles, Christophe Bruylant ; vers 1880).

<https://www.idesetautres.be/upload/CONTRIBUTION%20335%20REDECOUVERTE%20GRAVURE%20BELGE%20DIX-NEUVIEME%20SIECLE%20DEDONCKER.pdf>

« *Contribution à une redécouverte de la gravure belge au dix-neuvième siècle* » (337) : “*Porte de Hal restaurée*” (à Bruxelles), illustration gravée d’après Victor **DEDONCKER** (1827-1881), à la page 44 de *La Belgique illustrée 1* par Eugène **VAN BEMMEL** (Bruxelles, Christophe Bruylant ; vers 1880).

<https://www.idesetautres.be/upload/CONTRIBUTION%20337%20REDECOUVERTE%20GRAVURE%20BELGE%20DIX-NEUVIEME%20SIECLE%20DEDONCKER.pdf>

« *Contribution à une redécouverte de la gravure belge au dix-neuvième siècle* » (339) : “*Façade de l’hôtel de Ravenstein, rue Terarken*” (à Bruxelles), illustration gravée d’après Victor **DEDONCKER** (1827-1881), à la page 15 de *La Belgique illustrée 1* par Eugène **VAN BEMMEL** (Bruxelles, Christophe Bruylant ; vers 1880).

<https://www.idesetautres.be/upload/CONTRIBUTION%20339%20REDECOUVERTE%20GRAVURE%20BELGE%20DIX-NEUVIEME%20SIECLE%20DEDONCKER.pdf>

« *Contribution à une redécouverte de la gravure belge au dix-neuvième siècle* » (341) : “*Eglise Saint-Jean-Baptiste, au Béguinage*” (à Bruxelles), illustration gravée d’après Victor **DEDONCKER** (1827-1881), à la page 37 de *La Belgique illustrée 1* par Eugène **VAN BEMMEL** (Bruxelles, Christophe Bruylant ; vers 1880).

<https://www.idesetautres.be/upload/CONTRIBUTION%20341%20REDECOUVERTE%20GRAVURE%20BELGE%20DIX-NEUVIEME%20SIECLE%20DEDONCKER.pdf>

« *Contribution à une redécouverte de la gravure belge au dix-neuvième siècle* » (343) : “*Galerie Saint-Hubert*” (à Bruxelles), illustration gravée d’après Victor **DEDONCKER** (1827-1881), à la page 38 de *La Belgique illustrée 1* par Eugène **VAN BEMMEL** (Bruxelles, Christophe Bruylant ; vers 1880).

<https://www.idesetautres.be/upload/CONTRIBUTION%20343%20REDECOUVERTE%20GRAVURE%20BELGE%20DIX-NEUVIEME%20SIECLE%20DEDONCKER.pdf>

« *Contribution à une redécouverte de la gravure belge au dix-neuvième siècle* » (345) : “*Colonne du Congrès*” (à Bruxelles), illustration gravée d’après Victor **DEDONCKER** (1827-1881), à la page 49 de *La Belgique illustrée 1* par Eugène **VAN BEMMEL** (Bruxelles, Christophe Bruylant ; vers 1880).

<https://www.idesetautres.be/upload/CONTRIBUTION%20345%20REDECOUVERTE%20GRAVURE%20BELGE%20DIX-NEUVIEME%20SIECLE%20DEDONCKER.pdf>

« *Contribution à une redécouverte de la gravure belge au dix-neuvième siècle* » (347) : “*Banque nationale*” (à Bruxelles), illustration gravée d’après Victor **DEDONCKER** (1827-1881), à la page 50 de *La Belgique illustrée 1* par Eugène **VAN BEMMEL** (Bruxelles, Christophe Bruylant ; vers 1880).

<https://www.idesetautres.be/upload/CONTRIBUTION%20347%20REDECOUVERTE%20GRAVURE%20BELGE%20DIX-NEUVIEME%20SIECLE%20DEDONCKER.pdf>

« *Contribution à une redécouverte de la gravure belge au dix-neuvième siècle* » (349) : “*Maison de la balance, rue de la Colline*” (à Bruxelles), illustration gravée d’après Victor **DEDONCKER** (1827-1881), à la page 24 de *La Belgique illustrée* 1 par Eugène **VAN BEMMEL** (Bruxelles, Christophe Bruylant ; vers 1880).

<https://www.idesetautres.be/upload/CONTRIBUTION%20349%20REDECOUVERTE%20GRAVURE%20BELGE%20DIX-NEUVIEME%20SIECLE%20DEDONCKER.pdf>

### Illustrations de Victor DEDONCKER relatives à Bruxelles et republiées par nos soins :

« *Nouveau palais de Justice de Bruxelles* », dans le N°33 (10<sup>ème</sup> année), du 19 juin 1880 de *L'Illustration européenne* au lien suivant :

<https://www.idesetautres.be/upload/ILLUSTRATION%20EUROPEENNE%2018800619.pdf>

« *Vue de la synagogue et du conservatoire de Bruxelles* », à la page 321 du N°41 (10<sup>ème</sup> année), du 14 août 1880 de *L'Illustration européenne* au lien suivant :

<https://www.idesetautres.be/upload/ILLUSTRATION%20EUROPEENNE%2018800814.pdf>

« *Vue de l’arc de triomphe du palais de l’exposition de 1880* », dans le supplément à *L'Illustration européenne* (10<sup>ème</sup> année) du 10 avril 1880, au lien suivant :

<https://www.idesetautres.be/upload/ILLUSTRATION%20EUROPEENNE%2018800410%20SUPPLEMENT%2002%20EXPOSITION%20BRUXELLES%201880.pdf>

« *Abside de l'église de Notre-Dame de Hal* », par Victor DEDONCKER (1827-1881), gravé par LEBRUN et LIEDEL, à la page 4, en frontispice d'Alfred **MABILLE** (1851- ??), **Les environs de Bruxelles** (Bruxelles, J. Lebègue et Cie ; s. d. = 1896, 131 pages).

<https://www.idesetautres.be/upload/MABILLE%20ENVIRONS%20BRUXELLES%20CHAPITRE%2001%20INTRODUCTION%201896.pdf>

« Vue intérieure du pavillon de l'art ancien de l'exposition de 1880 », dans le supplément à **L'illustration européenne** (10<sup>ème</sup> année) du 1<sup>er</sup> mai 1880, au lien suivant :

<https://www.idesetautres.be/upload/ILLUSTRATION%20EUROPEENNE%2018800501%20SUPPLEMENT%2005%20EXPOSITION%20BRUXELLES%201880.pdf>

“*Grande cavalcade historique – le char des libertés communales*” (dans le bas de la page 357) du N°45 (10<sup>ème</sup> année), du 11 septembre 1880 de **L'illustration européenne** au lien suivant :

<https://www.idesetautres.be/upload/ILLUSTRATION%20EUROPEENNE%2018800911.pdf>



**Publiés dans *Les délices de la Belgique* :**

« *Vue de Bruxelles prise du chemin de fer du Midi* » :

<https://www.idesetautres.be/upload/download.php?file=CONTRIBUTION%20745%20REDECOUVERTE%20GRAVURE%20BELGE%20DIX-NEUVIEME%20SIECLE%20DELICES%20BELGIQUE%201844.pdf>

« *Monument de la place des Martyrs à Bruxelles* » (commémorant 1830) :

<https://www.idesetautres.be/upload/download.php?file=CONTRIBUTION%20927%20REDECOUVERTE%20GRAVURE%20BELGE%20DIX-NEUVIEME%20SIECLE%20DELICES%20BELGIQUE%201844.pdf>

« *Place royale à Bruxelles* » :

<https://www.idesetautres.be/upload/download.php?file=CONTRIBUTION%20934%20REDECOUVERTE%20GRAVURE%20BELGE%20DIX-NEUVIEME%20SIECLE%20DELICES%20BELGIQUE%201844.pdf>

« *Promenade de l'allée verte à Bruxelles* » :

<https://www.idesetautres.be/upload/download.php?file=CONTRIBUTION%20941%20REDECOUVERTE%20GRAVURE%20BELGE%20DIX->

[NEUVIEME%20SIECLE%20DELICES%20BELGIQUE%201844.pdf](#)

« *Palais de la Nation à Bruxelles* » :

<https://www.idesetautres.be/upload/download.php?file=CONTRIBUTION%20948%20REDECOUVERTE%20GRAVURE%20BELGE%20DIX-NEUVIEME%20SIECLE%20DELICES%20BELGIQUE%201844.pdf>

« *Palais du Roi à Bruxelles* » :

<https://www.idesetautres.be/upload/download.php?file=CONTRIBUTION%20955%20REDECOUVERTE%20GRAVURE%20BELGE%20DIX-NEUVIEME%20SIECLE%20DELICES%20BELGIQUE%201844.pdf>

« *Théâtre du parc et rue de la Loi* » (à Bruxelles):

<https://www.idesetautres.be/upload/download.php?file=CONTRIBUTION%20962%20REDECOUVERTE%20GRAVURE%20BELGE%20DIX-NEUVIEME%20SIECLE%20DELICES%20BELGIQUE%201844.pdf>

« *Bassin de Sainte-Catherine à Bruxelles* » :

<https://www.idesetautres.be/upload/download.php?file=CONTRIBUTION%20969%20REDECOUVERTE%20GRAVURE%20BELGE%20DIX->

[NEUVIEME%20SIECLE%20DELICES%20BELGIQUE%201844.pdf](#)

« *La Grande-Place à Bruxelles* » :

<https://www.idesetautres.be/upload/download.php?file=CONTRIBUTION%20976%20REDECOUVERTE%20GRAVURE%20BELGE%20DIX-NEUVIEME%20SIECLE%20DELICES%20BELGIQUE%201844.pdf>

« *Palais du duc d'Arenberg à Bruxelles* » :

<https://www.idesetautres.be/upload/download.php?file=CONTRIBUTION%20983%20REDECOUVERTE%20GRAVURE%20BELGE%20DIX-NEUVIEME%20SIECLE%20DELICES%20BELGIQUE%201844.pdf>

« *Ancien palais du prince d'Orange à Bruxelles* » :

<https://www.idesetautres.be/upload/download.php?file=CONTRIBUTION%20990%20REDECOUVERTE%20GRAVURE%20BELGE%20DIX-NEUVIEME%20SIECLE%20DELICES%20BELGIQUE%201844.pdf>

« *Palais de Justice à Bruxelles* » vers 1844,

<https://www.idesetautres.be/upload/download.php?file=CONTRIBUTION%20997%20REDECOUVERTE%20GRAVURE%20BELGE%20DIX-NEUVIEME%20SIECLE%20DELICES%20BELGIQUE%201844.pdf>

« *Le Jardin botanique et l'hôpital Saint-Jean* » (à Bruxelles) :

<https://www.idesetautres.be/upload/download.php?file=CONTRIBUTION%201004%20REDECOUVERTE%20GRAVURE%20BELGE%20DIX-NEUVIEME%20SIECLE%20DELICES%20BELGIQUE%201844.pdf>

« *Place du Musée à Bruxelles* » :

<https://www.idesetautres.be/upload/download.php?file=CONTRIBUTION%201011%20REDECOUVERTE%20GRAVURE%20BELGE%20DIX-NEUVIEME%20SIECLE%20DELICES%20BELGIQUE%201844.pdf>

« *Panorama du parc* » (de Bruxelles) :

<https://www.idesetautres.be/upload/download.php?file=CONTRIBUTION%201018%20REDECOUVERTE%20GRAVURE%20BELGE%20DIX-NEUVIEME%20SIECLE%20DELICES%20BELGIQUE%201844.pdf>

« *Statue du général Béliard à Bruxelles* » (ou Belliard) :

<https://www.idesetautres.be/upload/download.php?file=CONTRIBUTION%201025%20REDECOUVERTE%20GRAVURE%20BELGE%20DIX-NEUVIEME%20SIECLE%20DELICES%20BELGIQUE%201844.pdf>

« *Eglise de Sainte-Gudule à Bruxelles* » (5 vues) :

<https://www.idesetautres.be/upload/download.php?file=CONTRIBUTION%201032%20REDECOUVERTE%20GRAVURE%20BELGE%20DIX-NEUVIEME%20SIECLE%20DELICES%20BELGIQUE%201844.pdf>

« *Eglise de la Chapelle à Bruxelles* » :

<https://www.idesetautres.be/upload/download.php?file=CONTRIBUTION%201039%20REDECOUVERTE%20GRAVURE%20BELGE%20DIX-NEUVIEME%20SIECLE%20DELICES%20BELGIQUE%201844.pdf>

« *Fontaine du Manneken-Pis à Bruxelles* » :

<https://www.idesetautres.be/upload/download.php?file=CONTRIBUTION%201046%20REDECOUVERTE%20GRAVURE%20BELGE%20DIX-NEUVIEME%20SIECLE%20DELICES%20BELGIQUE%201844.pdf>

« *Palais du Roi à Laeken* » (Bruxelles) :

<https://www.idesetautres.be/upload/download.php?file=CONTRIBUTION%201053%20REDECOUVERTE%20GRAVURE%20BELGE%20DIX-NEUVIEME%20SIECLE%20DELICES%20BELGIQUE%201844.pdf>

« *Façade du Grand Hospice à Bruxelles* » :



<https://www.idesetautres.be/upload/download.php?file=CONTRIBUTION%201060%20REDECOUVERTE%20GRAVURE%20BELGE%20DIX-NEUVIEME%20SIECLE%20DELICES%20BELGIQUE%201844.pdf>

« *Nouvel hôpital Saint-Jean à Bruxelles* » :

<https://www.idesetautres.be/upload/download.php?file=CONTRIBUTION%201067%20REDECOUVERTE%20GRAVURE%20BELGE%20DIX-NEUVIEME%20SIECLE%20DELICES%20BELGIQUE%201844.pdf>

### Concernant VITZTHUMB. \*

« *Paul Vitzthumb sa vie et son oeuvre* » par Maurice Deflandre, dans le N°8 du 15 avril 1933 (3 illustrations ; aux pages 118-120) du ***Bulletin officiel du Touring Club de Belgique*** :

<https://www.idesetautres.be/upload/download.php?file=VITZTHUMB%20SA%20VIE%20ET%20SON%20OEUVRE%20DEFLANDRE%20BULLETIN%20TOURING%20CLUB%2019330415.pdf>

Les illustrations concernent : « *Vue des jardins et de la Cour de Nassau à Bruxelles* » (page 118) ; « *Vue d'une ferme à Etterbeek (1787)* » (page 119) ; « *Bruxelles – l'église des jésuites* » (page 120).

Découvrez aussi (téléchargements GRATUITS), un opuscule qui passe inaperçu depuis plus d'un siècle alors qu'il s'agit d'une

synthèse illustrée remarquable : « **Notice sur la forêt de Soignes** ». **Aperçu général sur la forêt et 26 notes détaillées relatives à des monuments, lieux ou arbres remarquables appartenant ou ayant appartenu au territoire de la forêt** (La présente notice, illustrée, comportant 44 pages, est annexée à la **Carte de la forêt de Soignes**, en six couleurs) ; Bruxelles, Touring Club de Belgique, avril **1917**. (15 photos de 1917)

<https://www.idesetautres.be/upload/NOTICE%20FORET%20SOIGNES%20BRUXELLES%20AVRIL%201917%20TOURING%20CLUB%20BELGIQUE%20SANDER%20PIERRON.pdf>

Aperçu général (pages 3-13). Illustrations : « *Boitsfort – les Trois-Tilleuls en 1802* » (dessin inédit de Paul Vitzthumb, page 5).

« *Note* » **VII**. Château de Trois-Fontaines (pages 22-23). Illustration : « *Auderghem – Castel des Trois-Fontaines en 1802* » (dessin inédit de Paul Vitzthumb, page 22).

« *Note* » **XXIV**. Maison du Cornet, avenue De Fré, à Uccle (pages 38-39). Illustration : « *Uccle – Maison du Cornet – siège supposé du Consistoire de la Trompe, d'après un dessin inédit de Paul Vitzthumb, exécuté en 1827* » (page 39).

Nous avons sélectionné pour vous un dessin de Paul Vitzthumb, « *Tumuli dans l'ancien bois abbatial de Forest* » (Bruxelles) au début du 19<sup>ème</sup> siècle (1802). Il est reproduit à la page 265 (figure 157) de ***Histoire illustrée de la forêt de Soignes***

1 par Sander **PIERRON** (Bruxelles, Pensée belge ; 1930).

<https://www.idesetautres.be/upload/TUMULI%20ANCIEN%20BOIS%20ABBATIAL%20FOREST%201802%20VITZTHUMB%20SANDER%20PIERRON%20HISTOIRE%20ILLUSTREE%20FORET%20S OIGNES%201%20pp264-265.pdf>

« *Le parc de Wolvendael à Uccle* » par Arthur COSYN, dans le N°21 du 1<sup>er</sup> novembre 1921 (6 photos NELS et une autre illustration aux pages 483-486) du ***Bulletin officiel du Touring Club de Belgique***. L'illustration concerne : « *le ruisseau d'Uccle à sa troisième chute* », dessin de Paul Vitzthumb (2 Brumaire an XIII).

<https://www.idesetautres.be/upload/download.php?file=PARC%20WOLVENDAEL%20UCCLE%20COSYN%2019211101%20BULLETIN%20TCB.pdf>

Dans le livre de Louis **VERNIERS**, ***Histoire de Forest-lez-Bruxelles*** (Bruxelles, Editions A. De Boeck ; 1949, 356 pages) et, en particulier, le chapitre consacré à « ***Forest pendant la période française (1794-1814)*** » (pages 133-151) :

« Vue du cloître de l'abbaye de Forest en 1802 (d'après dessin de PAUL VITZTHUMB) » (page 136) ;

« Vue de la galerie du cloître de l'abbaye de Forest (d'après dessin de PAUL VITZTHUMB) » (page 140) ;

« Sortie du bois de Forest près du lieu dit Vossegat, en 1802 (d'après dessin de

VITZTHUMB) » (page 145).

[https://www.idesetautres.be/upload/download.php?file=VERNIEERS%20HISTOIRE%20FOREST%20LEZ%20BRUXELLES%201949%2003%20PERIODE%20FRANCAISE%20\(1794-1814\)%20pp133-151.pdf](https://www.idesetautres.be/upload/download.php?file=VERNIEERS%20HISTOIRE%20FOREST%20LEZ%20BRUXELLES%201949%2003%20PERIODE%20FRANCAISE%20(1794-1814)%20pp133-151.pdf)

© 2023, Bernard GOORDEN

Nous vous proposons, **quotidiennement**,  
d'autres gravures (il y en a déjà plus de **4.000**),  
téléchargeables **GRATUITEMENT**, à l'*Espace*  
*Téléchargements*

du site <https://www.idesetautres.be>